

COMUNE DI PEIA

PIANO DI GOVERNO DEL TERRITORIO

L.r. 11 marzo 2005 - n. 12

PIANO DELLE REGOLE

Allegato

B

INVENTARIO EDIFICI SPARSI

TAV. N. 00

PRESCRIZIONI PER GLI INTERVENTI

IL SINDACO

IL SEGRETARIO

IL RESPONSABILE DEL PROCEDIMENTO

DATA:

ADOTTATO delibera di C.C. n° ____ del

APPROVATO delibera di C.C. n° ____ del

INVENTARIO DEGLI EDIFICI ESTERNI AL CENTRO ABITATO



SCHEDA N. 01

LOCALITA':

via don G. Rota

TIPOLOGIA:

cascinale
 edificio singolo X
 edificio a corte
 edificio a schiera
 villino
 accessorio
 edificio diroccato

DESTINAZIONE D'USO IN ATTO:

stalla
 deposito agricolo
 residenza civile X
 residenza rurale
 accessorio rurale
 accessorio civile
 deposito agricolo
 produttivo
 inutilizzato

CONSERVAZIONE:

buono X
 cattivo
 mediocre
 pessimo
 rudere
 da ristrutturare

ACCESSO

strada asfaltata X
 strada in ghiaia
 strada campestre
 sentiero
 buono
 mediocre

STRUTTURA

pietra a vista X
 muratura intonacata
 c.a.
 legno
 ferro lamiera

COPERTURA

legno e coppi X
 legno e tegole
 legno e pietra
 eternit
 laterizio e coppi
 laterizio e tegole

SERVIZI

acqua X
 elettricità X
 fognatura NO
 telefono X
 posta X
 scolastico X

ELEMENTI CARATTERISTICI

pietra locale X	decori
solai in legno	cisterne
volte	ornamenti
pozzi	portali

ELEMENTI IN CONTRASTO

copertura	contorni	balconi
serramenti	recinzioni	intonaci
rivestimenti	gronde	tettoie

PER RESIDENZA

prima casa	X	proprietà
seconda casa		affitto
utilizzo parziale		
utilizzo stagionale		

DISCIPLINA URBANISTICA DI INTERVENTO P.G.T.

VEDI TIPOLOGIA -B- INVENTARIO AGRICOLO
 destinazione: RESIDENZA
 prescrizioni di intervento:
possibile incremento volumetrico del 50%
con un massimo di mc. 550 fuori terra in
aderenza e con mantenimento caratteristiche

INVENTARIO DEGLI EDIFICI ESTERNI AL CENTRO ABITATO



SCHEDA N. 01A

LOCALITA':

S. Elisabetta

TIPOLOGIA:

cascinale
 edificio singolo
 edificio a corte
 edificio a schiera
 villino
 accessorio X
 edificio diroccato

DESTINAZIONE D'USO IN ATTO:

stalla
 deposito agricolo X
 residenza civile
 residenza rurale
 accessorio rurale
 accessorio civile
 deposito agricolo
 produttivo
 inutilizzato

CONSERVAZIONE:

buono
 cattivo
 mediocre X
 pessimo
 rudere
 da ristrutturare

ACCESSO

strada asfaltata
 strada in ghiaia
 strada campestre
 sentiero X
 buono
 mediocre

STRUTTURA

pietra a vista
 muratura intonacata X
 c.a.
 legno
 ferro lamiera

COPERTURA

legno e coppi X
 legno e tegole
 legno e pietra
 eternit
 laterizio e coppi
 laterizio e tegole

SERVIZI

acqua X
 elettricità X
 fognatura X
 telefono X
 posta X
 scolastico X

ELEMENTI CARATTERISTICI

pietra locale decori
 solai in legno cisterne
 volte ornament
 pozzi portali

ELEMENTI IN CONTRASTO

copertura contorni balconi
 serramenti recinzioni intonaci
 rivestimenti gronde tettoie

PER RESIDENZA

prima casa proprietà
 seconda casa affitto
 utilizzo parziale
 utilizzo stagionale X

DISCIPLINA URBANISTICA DI INTERVENTO P.G.T.

VEDI TIPOLOGIA -C- INVENTARIO AGRICOLO
 destinazione: ACCESSORIO
 prescrizioni di intervento:
MANUTENZIONE ORDINARIA E STAORDINARIA
ESCLUSA RESIDENZA

INVENTARIO DEGLI EDIFICI ESTERNI AL CENTRO ABITATO



SCHEDA N. 01B

LOCALITA':

Cima Peia

TIPOLOGIA:

cascinale
 edificio singolo
 edificio a corte
 edificio a schiera
 villino
 accessorio X
 edificio diroccato

DESTINAZIONE D'USO IN ATTO:

stalla
 deposito agricolo X
 residenza civile
 residenza rurale
 accessorio rurale
 accessorio civile
 deposito agricolo
 produttivo
 inutilizzato

CONSERVAZIONE:

buono
 cattivo
 mediocre X
 pessimo
 rudere
 da ristrutturare

ACCESSO

strada asfaltata
 strada in ghiaia
 strada campestre
 sentiero X
 buono
 mediocre

STRUTTURA

pietra a vista
 muratura intonacata X
 c.a.
 legno
 ferro lamiera

COPERTURA

legno e coppi X
 legno e tegole
 legno e pietra
 eternit
 laterizio e coppi
 laterizio e tegole

SERVIZI NO

acqua
 elettricità
 fognatura
 telefono
 posta
 scolastico

ELEMENTI CARATTERISTICI

pietra locale decori
 solai in legno cisterne
 volte ornament
 pozzi portali

ELEMENTI IN CONTRASTO

copertura	contorni	balconi
serramenti	recinzioni	intonaci
rivestimenti	gronde	tettoie

PER RESIDENZA

prima casa proprietà
 seconda casa affitto
 utilizzo parziale
 utilizzo stagionale X

DISCIPLINA URBANISTICA DI INTERVENTO P.G.T.

VEDI TIPOLOGIA -C- INVENTARIO AGRICOLO
 destinazione: ACCESSORIO
 prescrizioni di intervento:
manutenzione ordinaria e straordinaria
esclusa la residenza

INVENTARIO DEGLI EDIFICI ESTERNI AL CENTRO ABITATO



SCHEDA N. 01C

LOCALITA':

Cima Peia

TIPOLOGIA:

cascinale
 edificio singolo
 edificio a corte
 edificio a schiera
 villino
 accessorio X
 edificio diroccato

DESTINAZIONE D'USO IN ATTO:

stalla
 deposito agricolo
 residenza civile
 residenza rurale
 accessorio rurale X
 accessorio civile
 deposito agricolo
 produttivo
 inutilizzato

CONSERVAZIONE:

buono
 cattivo X
 mediocre
 pessimo
 rudere
 da ristrutturare

ACCESSO

strada asfaltata
 strada in ghiaia
 strada campestre
 sentiero X
 buono
 mediocre

STRUTTURA

pietra a vista
 muratura intonacata
 c.a.
 legno X
 ferro lamiera

COPERTURA

legno e coppi
 legno e tegole
 legno e pietra
 eternit X
 laterizio e coppi
 laterizio e tegole

SERVIZI NO

acqua
 elettricità
 fognatura
 telefono
 posta
 scolastico

ELEMENTI CARATTERISTICI

pietra locale	decori
solai in legno	cisterne
volte	ornamenti
pozzi	portali

ELEMENTI IN CONTRASTO

copertura	contorni	balconi
serramenti	recinzioni	intonaci
rivestimenti	gronde	X tettoie

PER RESIDENZA

prima casa	proprietà
seconda casa	affitto
utilizzo parziale	
utilizzo stagionale	

DISCIPLINA URBANISTICA DI INTERVENTO P.G.T.

VEDI TIPOLOGIA -C- INVENTARIO AGRICOLO

destinazione:

prescrizioni di intervento:

l'intervento deve prevedere la demolizione
 degli accessori fatiscenti e non condonati

INVENTARIO DEGLI EDIFICI ESTERNI AL CENTRO ABITATO



SCHEDA N. 01D

LOCALITA':

Cima Peia

TIPOLOGIA:

cascinale
 edificio singolo
 edificio a corte
 edificio a schiera
 villino
 accessorio x
 edificio diroccato

DESTINAZIONE D'USO IN ATTO:

stalla
 deposito agricolo
 residenza civile
 residenza rurale
 accessorio rurale
 accessorio civile
 deposito agricolo X
 produttivo
 inutilizzato

CONSERVAZIONE:

buono X
 cattivo
 mediocre
 pessimo
 rudere
 da ristrutturare

ACCESSO

strada asfaltata
 strada in ghiaia
 strada campestre
 sentiero x
 buono
 mediocre

STRUTTURA

pietra a vista X
 muratura intonacata
 c.a.
 legno
 ferro lamiera

COPERTURA

legno e coppi X
 legno e tegole
 legno e pietra
 eternit
 laterizio e coppi
 laterizio e tegole

SERVIZI NO

acqua
 elettricità
 fognatura
 telefono
 posta
 scolastico

ELEMENTI CARATTERISTICI

pietra locale	decori
solai in legno	cisterne
volte	ornamenti
pozzi	portali

ELEMENTI IN CONTRASTO

copertura	contorni	balconi
serramenti	recinzioni	intonaci
rivestimenti	gronde	tettoie

PER RESIDENZA

prima casa	proprietà
seconda casa	affitto
utilizzo parziale	
utilizzo stagionale	

DISCIPLINA URBANISTICA DI INTERVENTO P.G.T.

VEDI TIPOLOGIA -C- INVENTARIO AGRICOLO

destinazione: ACCESSORIO

prescrizioni di intervento:

mantenimento dell'esistente

è esclusa la residenza

INVENTARIO DEGLI EDIFICI ESTERNI AL CENTRO ABITATO



SCHEDA N. 02

LOCALITA':

via don G. Rota

TIPOLOGIA:

cascinale	X
edificio singolo	
edificio a corte	
edificio a schiera	
villino	
accessorio	
edificio diroccato	

DESTINAZIONE D'USO IN ATTO:

stalla	
deposito agricolo	X
residenza civile	
residenza rurale	X
accessorio rurale	
accessorio civile	
deposito agricolo produttivo	
inutilizzato	

CONSERVAZIONE:

buono	
cattivo	X
mediocre	
peissimo	
rudere	
da ristrutturare	

ACCESSO

strada asfaltata	
strada in ghiaia	
strada campestre	
sentiero	
buono	
mediocre	

STRUTTURA

pietra a vista	
muratura intonacata	
c.a.	
legno	
ferro lamiera	

COPERTURA

legno e coppi	X
legno e tegole	
legno e pietra	
eternit	
laterizio e coppi	
laterizio e tegole	

SERVIZI

acqua	SI
elettricità	SI
fognatura	SI
telefono	SI
posta	SI
scolastico	SI

ELEMENTI CARATTERISTICI

pietra locale	decori
solai in legno	cisterne
volte	ornamenti
pianta X	portali

ELEMENTI IN CONTRASTO

copertura	contorni	balconi
serramenti	recinzioni	intonaci
rivestimenti	gronde	tettoie

PER RESIDENZA

prima casa	x	proprietà
seconda casa		affitto
utilizzo parziale		
utilizzo stagionale	X	

DISCIPLINA URBANISTICA DI INTERVENTO P.G.T.

VEDI TIPOLOGIA -B- INVENTARIO AGRICOLO

destinazione: RESIDENZA

prescrizioni di intervento:

ricavo di più residenze, mantenimento del volume e della sagoma

INVENTARIO DEGLI EDIFICI ESTERNI AL CENTRO ABITATO



SCHEDA N. 03

LOCALITA':

Gulatello

TIPOLOGIA:

cascinale	X
edificio singolo	
edificio a corte	
edificio a schiera	
villino	
accessorio	
edificio diroccato	

DESTINAZIONE D'USO IN ATTO:

stalla	
deposito agricolo	X
residenza civile	
residenza rurale	
accessorio rurale	X
accessorio civile	
deposito agricolo produttivo	
inutilizzato	

CONSERVAZIONE:

buono	
cattivo	X
mediocre	
peissimo	
rudere	
da ristrutturare	

ACCESSO

strada asfaltata	
strada in ghiaia	
strada campestre	
sentiero	X
buono	
mediocre	

STRUTTURA

pietra a vista	
muratura intonacata	X
c.a.	
legno	
ferro lamiera	

COPERTURA

legno e coppi	
legno e tegole	
legno e pietra	
eternit	
laterizio e coppi	
laterizio e tegole	

SERVIZI

acqua	
elettricità	
fognatura	
telefono	
posta	
scolastico	

ELEMENTI CARATTERISTICI

pietra locale	decori
solai in legno	cisterne
volte	ornamenti
tipologia	X portali

ELEMENTI IN CONTRASTO

copertura	contorni	balconi
serramenti	recinzioni	intonaci
rivestimenti	gronde	X tettoie

PER RESIDENZA

prima casa	proprietà
seconda casa	affitto
utilizzo parziale	X
utilizzo stagionale	

DISCIPLINA URBANISTICA DI INTERVENTO P.G.T.

VEDI TIPOLOGIA -B- INVENTARIO AGRICOLO
 destinazione: RESIDENZA
 prescrizioni di intervento:
mantenimento caratteristiche della sagoma
eliminazione delle superfetazioni

INVENTARIO DEGLI EDIFICI ESTERNI AL CENTRO ABITATO



SCHEDA N. 04

LOCALITA':

Cima Peia

TIPOLOGIA:

cascinale	X
edificio singolo	X
edificio a corte	
edificio a schiera	
villino	
accessorio	
edificio diroccato	

DESTINAZIONE D'USO IN ATTO:

stalla	
deposito agricolo	X
residenza civile	
residenza rurale	
accessorio rurale	
accessorio civile	
deposito agricolo produttivo	
inutilizzato	

CONSERVAZIONE:

buono	
cattivo	X
mediocre	
peissimo	
rudere	
da ristrutturare	

ACCESSO

strada asfaltata	
strada in ghiaia	
strada campestre	
sentiero	
buono	
mediocre	

STRUTTURA

pietra a vista	
muratura intonacata	X
c.a.	
legno	
ferro lamiera	

COPERTURA

legno e coppi	X
legno e tegole	
legno e pietra	
eternit	
laterizio e coppi	
laterizio e tegole	

SERVIZI

acqua	SI
elettricità	SI
fognatura	NO
telefono	NO
posta	NO
scolastico	

ELEMENTI CARATTERISTICI

pietra locale	decori
solai in legno	cisterne
volte	ornamenti
pozzi	portali

ELEMENTI IN CONTRASTO

copertura	contorni	balconi
serramenti	recinzioni	intonaci
rivestimenti	gronde	tettoie

PER RESIDENZA

prima casa	proprietà
seconda casa	affitto
utilizzo parziale	
utilizzo stagionale	

DISCIPLINA URBANISTICA DI INTERVENTO P.G.T.

VEDI TIPOLOGIA -B- INVENTARIO AGRICOLO

destinazione: RESIDENZA

prescrizioni di intervento:

ripristino tipologia originaria

eliminazione superfetazioni

INVENTARIO DEGLI EDIFICI ESTERNI AL CENTRO ABITATO



SCHEDA N. 05

LOCALITA':

Belvedere

TIPOLOGIA:

cascinale
 edificio singolo
 edificio a corte
 edificio a schiera X
 villino
 accessorio
 edificio diroccato

DESTINAZIONE D'USO IN ATTO:

stalla
 deposito agricolo
 residenza civile X
 residenza rurale
 accessorio rurale
 accessorio civile
 deposito agricolo
 produttivo
 inutilizzato

CONSERVAZIONE:

buono X
 cattivo
 mediocre
 pessimo
 rudere
 da ristrutturare

ACCESSO

strada asfaltata
 strada in ghiaia
 strada campestre
 sentiero X
 buono
 mediocre

STRUTTURA

pietra a vista
 muratura intonacata X
 c.a.
 legno
 ferro lamiera

COPERTURA

legno e coppi X
 legno e tegole
 legno e pietra
 eternit
 laterizio e coppi
 laterizio e tegole

SERVIZI

acqua SI
 elettricità SI
 fognatura NO
 telefono NO
 posta NO
 scolastico NO

ELEMENTI CARATTERISTICI

pietra locale decori
 solai in legno cisterne
 volte ornamenti
 pozzi portali

ELEMENTI IN CONTRASTO

copertura contorni balconi
 serramenti recinzioni intonaci
 rivestimenti gronde tettoie

PER RESIDENZA

prima casa proprietà
 seconda casa affitto
 utilizzo parziale X
 utilizzo stagionale

DISCIPLINA URBANISTICA DI INTERVENTO P.G.T.

VEDI TIPOLOGIA -B- INVENTARIO AGRICOLO

destinazione: RESIDENZA

prescrizioni di intervento:

manutenzione ordinaria e straordinaria

INVENTARIO DEGLI EDIFICI ESTERNI AL CENTRO ABITATO



SCHEDA N. 06

LOCALITA':

Cima Peia

TIPOLOGIA:

cascinale
 edificio singolo
 edificio a corte
 edificio a schiera X
 villino
 accessorio
 edificio diroccato

DESTINAZIONE D'USO IN ATTO:

stalla
 deposito agricolo
 residenza civile X
 residenza rurale
 accessorio rurale
 accessorio civile
 deposito agricolo
 produttivo
 inutilizzato

CONSERVAZIONE:

buono X
 cattivo
 mediocre
 pessimo
 rudere
 da ristrutturare

ACCESSO

strada asfaltata
 strada in ghiaia
 strada campestre
 sentiero
 buono
 mediocre

STRUTTURA

pietra a vista
 muratura intonacata X
 c.a.
 legno
 ferro lamiera

COPERTURA

legno e coppi X
 legno e tegole
 legno e pietra
 eternit
 laterizio e coppi
 laterizio e tegole

SERVIZI

acqua NO
 elettricità SI
 fognatura NO
 telefono NO
 posta NO
 scolastico NO

ELEMENTI CARATTERISTICI

pietra locale decori
 solai in legno cisterne
 volte ornamenti
 pozzi portali

ELEMENTI IN CONTRASTO

copertura	contorni	balconi
serramenti	recinzioni	intonaci
rivestimenti	gronde	tettoie

PER RESIDENZA

prima casa proprietà
 seconda casa affitto
 utilizzo parziale X
 utilizzo stagionale

DISCIPLINA URBANISTICA DI INTERVENTO P.G.T.

VEDI TIPOLOGIA -B- INVENTARIO AGRICOLO

destinazione: RESIDENZA

prescrizioni di intervento:

recupero caratteri originari

INVENTARIO DEGLI EDIFICI ESTERNI AL CENTRO ABITATO



SCHEDA N. 07

LOCALITA':

Predali

TIPOLOGIA:

cascinale
 edificio singolo X
 edificio a corte
 edificio a schiera
 villino
 accessorio
 edificio diroccato

DESTINAZIONE D'USO IN ATTO:

stalla
 deposito agricolo
 residenza civile
 residenza rurale X
 accessorio rurale
 accessorio civile
 deposito agricolo
 produttivo
 inutilizzato

CONSERVAZIONE:

buono X
 cattivo
 mediocre
 pessimo
 rudere
 da ristrutturare

ACCESSO

strada asfaltata
 strada in ghiaia
 strada campestre X
 sentiero
 buono
 mediocre

STRUTTURA

pietra a vista X
 muratura intonacata
 c.a.
 legno
 ferro lamiera

COPERTURA

legno e coppi
 legno e tegole X
 legno e pietra
 eternit
 laterizio e coppi
 laterizio e tegole

SERVIZI

acqua
 elettricità SI
 fognatura
 telefono
 posta
 scolastico

ELEMENTI CARATTERISTICI

pietra locale	decori
solai in legno	cisterne
volte	ornamenti
pozzi	portali

ELEMENTI IN CONTRASTO

copertura	contorni	balconi
serramenti	recinzioni	intonaci
rivestimenti	gronde	tettoie

PER RESIDENZA

prima casa	proprietà
seconda casa	affitto
utilizzo parziale	X
utilizzo stagionale	

DISCIPLINA URBANISTICA DI INTERVENTO P.G.T.

VEDI TIPOLOGIA -B- INVENTARIO AGRICOLO
 destinazione: RESIDENZA
 prescrizioni di intervento:
manutenzione ordinaria e straordinaria

INVENTARIO DEGLI EDIFICI ESTERNI AL CENTRO ABITATO



SCHEDA N. 08

LOCALITA':

Predali

TIPOLOGIA:

cascinale
 edificio singolo X
 edificio a corte
 edificio a schiera
 villino
 accessorio
 edificio diroccato

DESTINAZIONE D'USO IN ATTO:

stalla
 deposito agricolo
 residenza civile
 residenza rurale X
 accessorio rurale
 accessorio civile
 deposito agricolo
 produttivo
 inutilizzato

CONSERVAZIONE:

buono X
 cattivo
 mediocre
 pessimo
 rudere
 da ristrutturare

ACCESSO

strada asfaltata
 strada in ghiaia
 strada campestre X
 sentiero
 buono
 mediocre

STRUTTURA

pietra a vista X
 muratura intonacata
 c.a.
 legno
 ferro lamiera

COPERTURA

legno e coppi X
 legno e tegole
 legno e pietra
 eternit
 laterizio e coppi
 laterizio e tegole

SERVIZI

acqua
 elettricità X
 fognatura
 telefono
 posta
 scolastico

ELEMENTI CARATTERISTICI

pietra locale	decori
solai in legno	cisterne
volte	ornamenti
pozzi	portali

ELEMENTI IN CONTRASTO

copertura	contorni	balconi
serramenti	recinzioni	intonaci
rivestimenti	gronde	tettoie

PER RESIDENZA

prima casa	proprietà
seconda casa	affitto
utilizzo parziale	X
utilizzo stagionale	

DISCIPLINA URBANISTICA DI INTERVENTO P.G.T.

VEDI TIPOLOGIA -B- INVENTARIO AGRICOLO

destinazione: RESIDENZA

prescrizioni di intervento:

manutenzione ordinaria e straordinaria

INVENTARIO DEGLI EDIFICI ESTERNI AL CENTRO ABITATO



SCHEDA N. 09

LOCALITA':

Predali

TIPOLOGIA:

cascinale
 edificio singolo X
 edificio a corte
 edificio a schiera
 villino
 accessorio
 edificio diroccato

DESTINAZIONE D'USO IN ATTO:

stalla
 deposito agricolo
 residenza civile
 residenza rurale X
 accessorio rurale
 accessorio civile
 deposito agricolo
 produttivo
 inutilizzato

CONSERVAZIONE:

buono
 cattivo
 mediocre
 pessimo
 rudere
 da ristrutturare X

ACCESSO

strada asfaltata X
 strada in ghiaia
 strada campestre X
 sentiero
 buono
 mediocre

STRUTTURA

pietra a vista
 muratura intonacata X
 c.a.
 legno
 ferro lamiera

COPERTURA

legno e coppi X
 legno e tegole
 legno e pietra
 eternit
 laterizio e coppi
 laterizio e tegole

SERVIZI

acqua
 elettricità SI
 fognatura
 telefono
 posta
 scolastico

ELEMENTI CARATTERISTICI

pietra locale	decori
solai in legno	cisterne
volte	ornamenti
pozzi	portali

ELEMENTI IN CONTRASTO

copertura	contorni	balconi
serramenti X	recinzioni	intonaci
rivestimenti	gronde	X tettoie

PER RESIDENZA

prima casa	proprietà
seconda casa	affitto
utilizzo parziale	
utilizzo stagionale	

DISCIPLINA URBANISTICA DI INTERVENTO P.G.T.

VEDI TIPOLOGIA -B- INVENTARIO AGRICOLO

destinazione: RESIDENZA

prescrizioni di intervento:

manutenzione ordinaria e straordinaria

INVENTARIO DEGLI EDIFICI ESTERNI AL CENTRO ABITATO



SCHEDA N. 10 A

LOCALITA':

accessorio

TIPOLOGIA:

cascinale
 edificio singolo
 edificio a corte
 edificio a schiera
 villino
 accessorio X
 edificio diroccato

DESTINAZIONE D'USO IN ATTO:

stalla
 residenza civile
 residenza rurale
 accessorio rurale
 accessorio civile
 deposito agricolo X
 produttivo
 inutilizzato

CONSERVAZIONE:

buono X
 cattivo
 mediocre
 pessimo
 rudere
 da ristrutturare

ACCESSO

strada asfaltata
 strada in ghiaia
 strada campestre
 sentiero X
 buono
 mediocre

STRUTTURA

pietra a vista
 muratura intonacata
 c.a.
 legno X
 ferro lamiera

COPERTURA

legno e coppi X
 legno e tegole
 legno e pietra
 eternit
 laterizio e coppi
 laterizio e tegole

SERVIZI

acqua
 elettricità SI
 fognatura
 telefono
 posta
 scolastico

ELEMENTI CARATTERISTICI

pietra locale decori
 solai in legno cisterne
 volte ornamenti
 pozzi portali

ELEMENTI IN CONTRASTO

copertura contorni balconi
 serramenti recinzioni intonaci
 rivestimenti gronde tettoie

PER RESIDENZA

prima casa X proprietà
 seconda casa affitto
 utilizzo parziale
 utilizzo stagionale

DISCIPLINA URBANISTICA DI INTERVENTO P.G.T.

VEDI TIPOLOGIA -C- INVENTARIO AGRICOLO

destinazione: ACCESSORIO

prescrizioni di intervento:

INVENTARIO DEGLI EDIFICI ESTERNI AL CENTRO ABITATO



SCHEDA N. 10

LOCALITA':

Predali

TIPOLOGIA:

cascinale
 edificio singolo X
 edificio a corte
 edificio a schiera
 villino
 accessorio
 edificio diroccato

DESTINAZIONE D'USO IN ATTO:

stalla
 deposito agricolo
 residenza civile
 residenza rurale X
 accessorio rurale
 accessorio civile
 deposito agricolo
 produttivo
 inutilizzato

CONSERVAZIONE:

buono X
 cattivo
 mediocre
 pessimo
 rudere
 da ristrutturare

ACCESSO

strada asfaltata
 strada in ghiaia
 strada campestre
 sentiero X
 buono
 mediocre

STRUTTURA

pietra a vista
 muratura intonacata X
 c.a.
 legno X
 ferro lamiera

COPERTURA

legno e coppi X
 legno e tegole
 legno e pietra
 eternit
 laterizio e coppi
 laterizio e tegole

SERVIZI

acqua
 elettricità SI
 fognatura
 telefono
 posta
 scolastico

ELEMENTI CARATTERISTICI

pietra locale decori
 solai in legno cisterne
 volte ornamenti
 pozzi portali

ELEMENTI IN CONTRASTO

copertura contorni balconi
 serramenti recinzioni intonaci
 rivestimenti X gronde X tettoie

PER RESIDENZA

prima casa X proprietà
 seconda casa affitto
 utilizzo parziale
 utilizzo stagionale

DISCIPLINA URBANISTICA DI INTERVENTO P.G.T.

VEDI TIPOLOGIA -B- INVENTARIO AGRICOLO
 destinazione: RESIDENZA
 prescrizioni di intervento:
manutenzione ordinaria e straordinaria
eliminazione delle superfetazioni e tettoie

INVENTARIO DEGLI EDIFICI ESTERNI AL CENTRO ABITATO



SCHEDA N. 11

LOCALITA':

Frasnera

TIPOLOGIA:

cascinale
 edificio singolo X
 edificio a corte
 edificio a schiera
 villino
 accessorio
 edificio diroccato

DESTINAZIONE D'USO IN ATTO:

stalla
 deposito agricolo
 residenza civile
 residenza rurale X
 accessorio rurale
 accessorio civile
 deposito agricolo
 produttivo
 inutilizzato

CONSERVAZIONE:

buono X
 cattivo
 mediocre
 pessimo
 rudere
 da ristrutturare

ACCESSO

strada asfaltata
 strada in ghiaia
 strada campestre X
 sentiero
 buono
 mediocre

STRUTTURA

pietra a vista
 muratura intonacata X
 c.a.
 legno
 ferro lamiera

COPERTURA

legno e coppi X
 legno e tegole
 legno e pietra
 eternit
 laterizio e coppi
 laterizio e tegole

SERVIZI

acqua
 elettricità SI
 fognatura
 telefono
 posta
 scolastico

ELEMENTI CARATTERISTICI

pietra locale decori
 solai in legno cisterne
 volte ornament
 pozzi portali

ELEMENTI IN CONTRASTO

copertura	contorni	balconi
serramenti	recinzioni	intonaci
rivestimenti	gronde	tettoie

PER RESIDENZA

prima casa X proprietà
 seconda casa affitto
 utilizzo parziale
 utilizzo stagionale

DISCIPLINA URBANISTICA DI INTERVENTO P.G.T.

VEDI TIPOLOGIA B- INVENTARIO AGRICOLO
 destinazione: RESIDENZA
 prescrizioni di intervento:
manutenzione ordinaria e straordinaria

INVENTARIO DEGLI EDIFICI ESTERNI AL CENTRO ABITATO



SCHEDA N. 12

LOCALITA':

Boala

TIPOLOGIA:

cascinale	X
edificio singolo	
edificio a corte	
edificio a schiera	
villino	
accessorio	
edificio diroccato	

DESTINAZIONE D'USO IN ATTO:

stalla	
deposito agricolo	X
residenza civile	
residenza rurale	
accessorio rurale	
accessorio civile	
deposito agricolo produttivo	
inutilizzato	

CONSERVAZIONE:

buono	
cattivo	
mediocre X	
peissimo	
rudere	
da ristrutturare	

ACCESSO

strada asfaltata	
strada in ghiaia	
strada campestre X	
sentiero	
buono	
mediocre	

STRUTTURA

pietra a vista	X
muratura intonacata	
c.a.	
legno	
ferro lamiera	

COPERTURA

legno e coppi X	
legno e tegole	
legno e pietra	
eternit	
laterizio e coppi	
laterizio e tegole	

SERVIZI

acqua	
elettricità SI	
fognatura	
telefono	
posta	
scolastico	

ELEMENTI CARATTERISTICI

pietra locale X	decori
solai in legno	cisterne
volte	ornamenti
pozzi	portali

ELEMENTI IN CONTRASTO

copertura	contorni	balconi
serramenti	recinzioni	intonaci
rivestimenti	gronde	tettoie

PER RESIDENZA

prima casa	X	proprietà
seconda casa		affitto
utilizzo parziale		
utilizzo stagionale		

DISCIPLINA URBANISTICA DI INTERVENTO P.G.T.

VEDI TIPOLOGIA -B- INVENTARIO AGRICOLO
 destinazione: RESIDENZA
 prescrizioni di intervento:
⊗⊗ Edificio di pregio ambientale obbligo di mantenimento struttura e delle finiture
vedi specifico articolo del Piano delle Regole

INVENTARIO DEGLI EDIFICI ESTERNI AL CENTRO ABITATO



SCHEDA N. 13

LOCALITA':

Boala

TIPOLOGIA:

cascinale	X
edificio singolo	
edificio a corte	
edificio a schiera	
villino	
accessorio	
edificio diroccato	

DESTINAZIONE D'USO IN ATTO:

stalla	
deposito agricolo	X
residenza civile	
residenza rurale	
accessorio rurale	
accessorio civile	
deposito agricolo produttivo	
inutilizzato	

CONSERVAZIONE:

buono	
cattivo	X
mediocre	
peissimo	
rudere	
da ristrutturare	

ACCESSO

strada asfaltata	
strada in ghiaia	
strada campestre	X
sentiero	
buono	
mediocre	

STRUTTURA

pietra a vista	X
muratura intonacata	
c.a.	
legno	
ferro lamiera	

COPERTURA

legno e coppi	X
legno e tegole	
legno e pietra	
eternit	
laterizio e coppi	
laterizio e tegole	

SERVIZI

acqua	
elettricità SI	
fognatura	
telefono	
posta	
scolastico	

ELEMENTI CARATTERISTICI

pietra locale	X	decori
solai in legno		cisterne
volte		ornamenti
pozzi		portali

ELEMENTI IN CONTRASTO

copertura	contorni	balconi
serramenti	recinzioni	intonaci
rivestimenti	gronde	tettoie

PER RESIDENZA

prima casa	X	proprietà
seconda casa		affitto
utilizzo parziale		
utilizzo stagionale		

DISCIPLINA URBANISTICA DI INTERVENTO P.G.T.

VEDI TIPOLOGIA -B- INVENTARIO AGRICOLO

destinazione: RESIDENZA

prescrizioni di intervento:

⊗⊗ Edificio di pregio ambientale obbligo di mantenimento struttura e delle finiture
vedi specifico articolo del Piano delle Regole

INVENTARIO DEGLI EDIFICI ESTERNI AL CENTRO ABITATO



SCHEDA N. 14

LOCALITA':

Boala

TIPOLOGIA:

cascinale X
 edificio singolo
 edificio a corte
 edificio a schiera
 villino
 accessorio
 edificio diroccato

DESTINAZIONE D'USO IN ATTO:

stalla
 deposito agricolo X
 residenza civile
 residenza rurale
 accessorio rurale
 accessorio civile
 deposito agricolo
 produttivo
 inutilizzato

CONSERVAZIONE:

buono
 cattivo X
 mediocre
 pessimo
 rudere
 da ristrutturare

ACCESSO

strada asfaltata
 strada in ghiaia
 strada campestre X
 sentiero
 buono
 mediocre

STRUTTURA

pietra a vista X
 muratura intonacata
 c.a.
 legno
 ferro lamiera

COPERTURA

legno e coppi
 legno e tegole
 legno e pietra
 eternit
 laterizio e coppi
 laterizio e tegole

SERVIZI

acqua
 elettricità
 fognatura
 telefono
 posta
 scolastico

ELEMENTI CARATTERISTICI

pietra locale X	decori
solai in legno	cisterne
volte	ornamenti
pozzi	portali

ELEMENTI IN CONTRASTO

copertura	contorni	balconi
serramenti	recinzioni	intonaci
rivestimenti	gronde	> tettoie

PER RESIDENZA

prima casa	> proprietà
seconda casa	affitto
utilizzo parziale	
utilizzo stagionale	

DISCIPLINA URBANISTICA DI INTERVENTO P.C

VEDI TIPOLOGIA -B- INVENTARIO AGRICOLO

destinazione: RESIDENZA

prescrizioni di intervento:

**00 Edificio di pregio ambientale obbligo di
 mantenimento della struttura e delle finiture
 vedi specifico articolo del Piano delle Regole**

INVENTARIO DEGLI EDIFICI ESTERNI AL CENTRO ABITATO



SCHEDA N. 15

LOCALITA':

Boala

TIPOLOGIA:

cascinale
 edificio singolo X
 edificio a corte
 edificio a schiera
 villino
 accessorio
 edificio diroccato

DESTINAZIONE D'USO IN ATTO:

stalla
 deposito agricolo
 residenza civile X
 residenza rurale
 accessorio rurale
 accessorio civile
 deposito agricolo
 produttivo
 inutilizzato

CONSERVAZIONE:

buono X
 cattivo
 mediocre
 pessimo
 rudere
 da ristrutturare

ACCESSO

strada asfaltata X
 strada in ghiaia
 strada campestre
 sentiero
 buono
 mediocre

STRUTTURA

pietra a vista X
 muratura intonacata
 c.a.
 legno
 ferro lamiera

COPERTURA

legno e coppi X
 legno e tegole
 legno e pietra
 eternit
 laterizio e coppi
 laterizio e tegole

SERVIZI

acqua
 elettricità SI
 fognatura
 telefono
 posta
 scolastico

ELEMENTI CARATTERISTICI

pietra locale X decori
 solai in legno cisterne
 volte ornament
 pozzi portali

ELEMENTI IN CONTRASTO

copertura	contorni	balconi
serramenti	recinzioni	intonaci
rivestimenti	gronde	tettoie

PER RESIDENZA

prima casa X proprietà
 seconda casa affitto
 utilizzo parziale
 utilizzo stagionale

DISCIPLINA URBANISTICA DI INTERVENTO P.G.T.

VEDI TIPOLOGIA -B- INVENTARIO AGRICOLO

destinazione: RESIDENZA

prescrizioni di intervento:

manutenzione ordinaria e straordinaria

INVENTARIO DEGLI EDIFICI ESTERNI AL CENTRO ABITATO



SCHEDA N. 16

LOCALITA':

Boala

TIPOLOGIA:

cascinale
 edificio singolo X
 edificio a corte
 edificio a schiera
 villino
 accessorio
 edificio diroccato

DESTINAZIONE D'USO IN ATTO:

stalla
 deposito agricolo
 residenza civile
 residenza rurale X
 accessorio rurale
 accessorio civile
 deposito agricolo
 produttivo
 inutilizzato

CONSERVAZIONE:

buono X
 cattivo
 mediocre
 pessimo
 rudere
 da ristrutturare

ACCESSO

strada asfaltata
 strada in ghiaia
 strada campestre X
 sentiero
 buono
 mediocre

STRUTTURA

pietra a vista X
 muratura intonacata X
 c.a.
 legno
 ferro lamiera

COPERTURA

legno e coppi X
 legno e tegole
 legno e pietra
 eternit
 laterizio e coppi
 laterizio e tegole

SERVIZI

acqua
 elettricità SI
 fognatura
 telefono
 posta
 scolastico

ELEMENTI CARATTERISTICI

pietra locale decori
 solai in legno cisterne
 volte ornamenti
 pozzi portali

ELEMENTI IN CONTRASTO

copertura contorni balconi
 serramenti recinzioni intonaci
 rivestimenti gronde X tettoie

PER RESIDENZA

prima casa X proprietà
 seconda casa affitto
 utilizzo parziale
 utilizzo stagionale

DISCIPLINA URBANISTICA DI INTERVENTO P.G.T.

VEDI TIPOLOGIA -B- INVENTARIO AGRICOLO
 destinazione: RESIDENZA
 prescrizioni di intervento:
**⊗⊗ edificio di pregio ambientale obbligo di
 mantenimento della struttura e delle finiture
 vedi specifico articolo del Piano delle Regole**

INVENTARIO DEGLI EDIFICI ESTERNI AL CENTRO ABITATO



SCHEDA N. 17

LOCALITA':

Boala

TIPOLOGIA:

cascinale
 edificio singolo X
 edificio a corte
 edificio a schiera
 villino
 accessorio
 edificio diroccato

DESTINAZIONE D'USO IN ATTO:

stalla
 deposito agricolo X
 residenza civile
 residenza rurale
 accessorio rurale
 accessorio civile
 deposito agricolo
 produttivo
 inutilizzato

CONSERVAZIONE:

buono
 cattivo X
 mediocre
 pessimo
 rudere
 da ristrutturare

ACCESSO

strada asfaltata X
 strada in ghiaia
 strada campestre
 sentiero
 buono
 mediocre

STRUTTURA

pietra a vista
 muratura intonacata X
 c.a.
 legno
 ferro lamiera

COPERTURA

legno e coppi X
 legno e tegole
 legno e pietra
 eternit
 laterizio e coppi
 laterizio e tegole

SERVIZI

acqua
 elettricità SI
 fognatura
 telefono
 posta
 scolastico

ELEMENTI CARATTERISTICI

pietra locale decori
 solai in legno cisterne
 volte ornament
 pozzi portali

ELEMENTI IN CONTRASTO

copertura contorni balconi
 serramenti X recinzioni intonaci
 rivestimenti gronde tettoie

PER RESIDENZA

prima casa x proprietà
 seconda casa affitto
 utilizzo parziale
 utilizzo stagionale

DISCIPLINA URBANISTICA DI INTERVENTO P.G.T.

VEDI TIPOLOGIA -B- INVENTARIO AGRICOLO
 destinazione: RESIDENZA
 prescrizioni di intervento:
manutenzione ordinaria e straordinaria

INVENTARIO DEGLI EDIFICI ESTERNI AL CENTRO ABITATO



SCHEDA N. 18

LOCALITA':

Carivelli

TIPOLOGIA:

cascinale	X
edificio singolo	
edificio a corte	
edificio a schiera	
villino	
accessorio	
edificio diroccato	

DESTINAZIONE D'USO IN ATTO:

stalla	
deposito agricolo	X
residenza civile	
residenza rurale	
accessorio rurale	
accessorio civile	
deposito agricolo produttivo	
inutilizzato	

CONSERVAZIONE:

buono	
cattivo	X
pessimo	
rudere	
da ristrutturare	

ACCESSO

strada asfaltata	
strada in ghiaia	
strada campestre	
sentiero	
buono	
mediocre	

STRUTTURA

pietra a vista	X
muratura intonacata	
c.a.	
legno	
ferro lamiera	

COPERTURA

legno e coppi	X
legno e tegole	
legno e pietra	
eternit	
laterizio e coppi	
laterizio e tegole	

SERVIZI

acqua	
elettricità SI	
fognatura	
telefono	
posta	
scolastico	

ELEMENTI CARATTERISTICI

pietra locale	X	decori
solai in legno		cisterne
volte		ornamenti
pozzi		portali

ELEMENTI IN CONTRASTO

copertura	contorni	balconi
serramenti	recinzioni	intonaci
rivestimenti	gronde	tettoie

DISCIPLINA URBANISTICA DI INTERVENTO P.G.T.

VEDI TIPOLOGIA -B- INVENTARIO AGRICOLO
 destinazione: RESIDENZA
 prescrizioni di intervento:
 ⓄⓄ Edificio di pregio ambientale, obbligo di
 mantenimento della struttura e delle finiture
 vedi specifico articolo del Piano delle Regole

PER RESIDENZA

prima casa	X	proprietà
seconda casa		affitto
utilizzo parziale		
utilizzo stagionale		

INVENTARIO DEGLI EDIFICI ESTERNI AL CENTRO ABITATO



SCHEDA N. 19

LOCALITA':

Poiana

TIPOLOGIA:

cascinale
 edificio singolo
 edificio a corte
 edificio a schiera X
 villino
 accessorio
 edificio diroccato

DESTINAZIONE D'USO IN ATTO:

stalla
 deposito agricolo
 residenza civile X
 residenza rurale
 accessorio rurale
 accessorio civile
 deposito agricolo
 produttivo
 inutilizzato

CONSERVAZIONE:

buono X
 cattivo
 mediocre
 pessimo
 rudere
 da ristrutturare

ACCESSO

strada asfaltata X
 strada in ghiaia
 strada campestre
 sentiero
 buono
 mediocre

STRUTTURA

pietra a vista
 muratura intonacata X
 c.a.
 legno
 ferro lamiera

COPERTURA

legno e coppi X
 legno e tegole
 legno e pietra
 eternit
 laterizio e coppi
 laterizio e tegole

SERVIZI

acqua
 elettricità SI
 fognatura
 telefono
 posta
 scolastico

ELEMENTI CARATTERISTICI

pietra locale	decori
solai in legno	cisterne
volte	ornamenti
pozzi	portali

ELEMENTI IN CONTRASTO

copertura	contorni	balconi
serramenti	recinzioni	intonaci
rivestimenti	gronde	tettoie

PER RESIDENZA

prima casa	X	proprietà
seconda casa		affitto
utilizzo parziale		
utilizzo stagionale		

DISCIPLINA URBANISTICA DI INTERVENTO P.G.T.

VEDI TIPOLOGIA -B- INVENTARIO AGRICOLO
 destinazione: RESIDENZA
 prescrizioni di intervento:
manutenzione ordinaria e straordinaria

INVENTARIO DEGLI EDIFICI ESTERNI AL CENTRO ABITATO



SCHEDA N. 20

LOCALITA':

Poiana

TIPOLOGIA:

cascinale
 edificio singolo X
 edificio a corte
 edificio a schiera
 villino
 accessorio
 edificio diroccato

DESTINAZIONE D'USO IN ATTO:

stalla
 deposito agricolo
 residenza civile X
 residenza rurale
 accessorio rurale
 accessorio civile
 deposito agricolo
 produttivo
 inutilizzato

CONSERVAZIONE:

buono X
 cattivo
 mediocre
 pessimo
 rudere
 da ristrutturare

ACCESSO

strada asfaltata X
 strada in ghiaia
 strada campestre
 sentiero
 buono
 mediocre

STRUTTURA

pietra a vista X
 muratura intonacata X
 c.a.
 legno
 ferro lamiera

COPERTURA

legno e coppi X
 legno e tegole
 legno e pietra
 eternit
 laterizio e coppi
 laterizio e tegole

SERVIZI

acqua
 elettricità SI
 fognatura
 telefono
 posta
 scolastico

ELEMENTI CARATTERISTICI

pietra locale	decori
solai in legno	cisterne
volte	ornamenti
pozzi	portali

ELEMENTI IN CONTRASTO

copertura	contorni	balconi
serramenti	recinzioni	intonaci
rivestimenti	gronde	tettoie

PER RESIDENZA

prima casa	X	proprietà
seconda casa		affitto
utilizzo parziale		
utilizzo stagionale		

DISCIPLINA URBANISTICA DI INTERVENTO P.G.T.

VEDI TIPOLOGIA -B- INVENTARIO AGRICOLO

destinazione: RESIDENZA

prescrizioni di intervento:

manutenzione ordinaria e straordinaria

INVENTARIO DEGLI EDIFICI ESTERNI AL CENTRO ABITATO



SCHEDA N. 20A

LOCALITA':

Poiana

TIPOLOGIA:

cascinale
 edificio singolo
 edificio a corte
 edificio a schiera
 villino
 accessorio X
 edificio diroccato

DESTINAZIONE D'USO IN ATTO:

stalla
 deposito agricolo X
 residenza civile
 residenza rurale
 accessorio rurale
 accessorio civile
 deposito agricolo
 produttivo
 inutilizzato

CONSERVAZIONE:

buono
 cattivo X
 mediocre
 pessimo
 rudere
 da ristrutturare

ACCESSO

strada asfaltata
 strada in ghiaia
 strada campestre
 sentiero X
 buono
 mediocre

STRUTTURA

pietra a vista
 muratura intonacata X
 c.a.
 legno
 ferro lamiera

COPERTURA

legno e coppi
 legno e tegole
 legno e pietra
 Lamiera X
 laterizio e coppi
 laterizio e tegole

SERVIZI NO

acqua
 elettricità
 fognatura
 telefono
 posta
 scolastico

ELEMENTI CARATTERISTICI

pietra locale	decori
solai in legno	cisterne
volte	ornamenti
pozzi	portali

ELEMENTI IN CONTRASTO

copertura X	contorni	balconi
serramenti	recinzioni	intonaci
rivestimenti	gronde	tettoie

PER RESIDENZA

prima casa	proprietà
seconda casa	affitto
utilizzo parziale	
utilizzo stagionale	

DISCIPLINA URBANISTICA DI INTERVENTO P.G.T.

VEDI TIPOLOGIA -C- INVENTARIO AGRICOLO

destinazione: ACCESSORIO

prescrizioni di intervento:

eliminare superfetazioni

INVENTARIO DEGLI EDIFICI ESTERNI AL CENTRO ABITATO



SCHEDA N. 21

LOCALITA':

Poiana

TIPOLOGIA:

cascinale	X
edificio singolo	
edificio a corte	
edificio a schiera	
villino	
accessorio	
edificio diroccato	

DESTINAZIONE D'USO IN ATTO:

stalla	
deposito agricolo	X
residenza civile	
residenza rurale	
accessorio rurale	
accessorio civile	
deposito agricolo produttivo	
inutilizzato	

CONSERVAZIONE:

buono	
cattivo	
mediocre	X
peissimo	
rudere	
da ristrutturare	

ACCESSO

strada asfaltata	
strada in ghiaia	
strada campestre	X
sentiero	
buono	
mediocre	

STRUTTURA

pietra a vista	X
muratura intonacata	
c.a.	
legno	
ferro lamiera	

COPERTURA

legno e coppi	X
legno e tegole	
legno e pietra	
eternit	
laterizio e coppi	
laterizio e tegole	

SERVIZI

acqua	
elettricità	SI
fognatura	
telefono	
posta	
scolastico	

ELEMENTI CARATTERISTICI

pietra locale	X	decori
solai in legno		cisterne
volte		ornamenti
pozzi		portali

ELEMENTI IN CONTRASTO

copertura	contorni	balconi
serramenti	recinzioni	intonaci
rivestimenti	gronde	tettoie

PER RESIDENZA

prima casa	X	proprietà
seconda casa		affitto
utilizzo parziale		
utilizzo stagionale		

DISCIPLINA URBANISTICA DI INTERVENTO P.G.T.

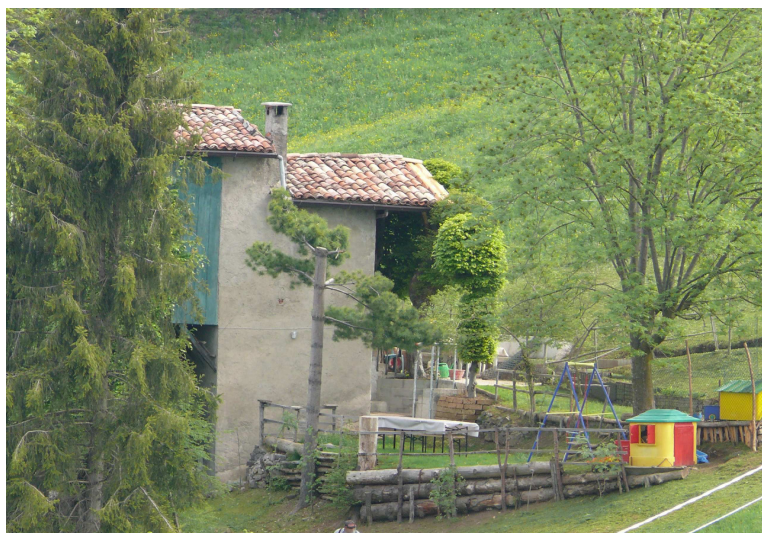
VEDI TIPOLOGIA -B- INVENTARIO AGRICOLO

destinazione: RESIDENZA

prescrizioni di intervento:

manutenzione ordinaria e straordinaria

INVENTARIO DEGLI EDIFICI ESTERNI AL CENTRO ABITATO



SCHEDA N. 22

LOCALITA':

Poiana

TIPOLOGIA:

cascinale	X
edificio singolo	
edificio a corte	
edificio a schiera	
villino	
accessorio	
edificio diroccato	

DESTINAZIONE D'USO IN ATTO:

stalla	
deposito agricolo	
residenza civile	
residenza rurale	X
accessorio rurale	
accessorio civile	
deposito agricolo produttivo	
inutilizzato	

CONSERVAZIONE:

buono	
cattivo	
mediocre	X
pessimo	
rudere	
da ristrutturare	

ACCESSO

strada asfaltata	
strada in ghiaia	
strada campestre	X
sentiero	
buono	
mediocre	

STRUTTURA

pietra a vista	
muratura intonacata	X
c.a.	
legno	
ferro lamiera	

COPERTURA

legno e coppi	X
legno e tegole	
legno e pietra	
eternit	
laterizio e coppi	
laterizio e tegole	

SERVIZI

acqua	
elettricità	SI
fognatura	
telefono	
posta	
scolastico	

ELEMENTI CARATTERISTICI

pietra locale	decori
solai in legno	cisterne
volte	ornamenti
pozzi	portali

ELEMENTI IN CONTRASTO

copertura	contorni	balconi
serramenti	recinzioni	intonaci
rivestimenti	gronde	tettoie

PER RESIDENZA

prima casa	proprietà
seconda casa	affitto
utilizzo parziale	
utilizzo stagionale	

DISCIPLINA URBANISTICA DI INTERVENTO P.G.T.

VEDI TIPOLOGIA -B- INVENTARIO AGRICOLO
 destinazione: RESIDENZA
 prescrizioni di intervento:
manutenzione ordinaria e straordinaria
mantenimento stilemi esistenti

INVENTARIO DEGLI EDIFICI ESTERNI AL CENTRO ABITATO

SCHEDA N. 23



LOCALITA':

Poiana

TIPOLOGIA:

cascinale
 edificio singolo X
 edificio a corte
 edificio a schiera
 villino
 accessorio
 edificio diroccato

DESTINAZIONE D'USO IN ATTO:

stalla
 deposito agricolo
 residenza civile X
 residenza rurale
 accessorio rurale
 accessorio civile
 deposito agricolo
 produttivo
 inutilizzato

CONSERVAZIONE:

buono
 cattivo
 mediocre X
 pessimo
 rudere
 da ristrutturare

ACCESSO

strada asfaltata
 strada in ghiaia
 strada campestre X
 sentiero
 buono
 mediocre

STRUTTURA

pietra a vista
 muratura intonacata X
 c.a.
 legno
 ferro lamiera

COPERTURA

legno e coppi
 legno e tegole
 legno e pietra
 eternit X
 laterizio e coppi
 laterizio e tegole

SERVIZI

acqua
 elettricità SI
 fognatura
 telefono
 posta
 scolastico

ELEMENTI CARATTERISTICI

pietra locale	decori
solai in legno	cisterne
volte	ornamenti
pozzi	portali

ELEMENTI IN CONTRASTO

copertura	contorni	balconi
serramenti X	recinzioni	intonaci
rivestimenti	gronde	tettoie

PER RESIDENZA

prima casa	X	proprietà
seconda casa		affitto
utilizzo parziale		
utilizzo stagionale		

DISCIPLINA URBANISTICA DI INTERVENTO P.G.T.

VEDI TIPOLOGIA -B- INVENTARIO AGRICOLO
 destinazione: RESIDENZA
 prescrizioni di intervento:
manutenzione ordinaria e straordinaria

INVENTARIO DEGLI EDIFICI ESTERNI AL CENTRO ABITATO



SCHEDA N. 24

LOCALITA':

Poiana

TIPOLOGIA:

cascinale	x
edificio singolo	
edificio a corte	
edificio a schiera	
villino	
accessorio	
edificio diroccato	

DESTINAZIONE D'USO IN ATTO:

stalla	
deposito agricolo	x
residenza civile	
residenza rurale	x
accessorio rurale	
accessorio civile	
deposito agricolo produttivo	
inutilizzato	

CONSERVAZIONE:

buono	
cattivo	
mediocre	X
peissimo	
rudere	
da ristrutturare	

ACCESSO

strada asfaltata	
strada in ghiaia	
strada campestre	X
sentiero	
buono	
mediocre	

STRUTTURA

pietra a vista	x
muratura intonacata	
c.a.	
legno	
ferro lamiera	

COPERTURA

legno e coppi	X
legno e tegole	
legno e pietra	
eternit	
laterizio e coppi	
laterizio e tegole	

SERVIZI

acqua	
elettricità	SI
fognatura	
telefono	
posta	
scolastico	

ELEMENTI CARATTERISTICI

pietra locale	X	decori
solai in legno		cisterne
volte		ornamenti
pozzi		portali

ELEMENTI IN CONTRASTO

copertura	contorni	balconi
serramenti	recinzioni	intonaci
rivestimenti	gronde	tettoie

PER RESIDENZA

prima casa	X	proprietà
seconda casa		affitto
utilizzo parziale		
utilizzo stagionale		

DISCIPLINA URBANISTICA DI INTERVENTO P.G.T.

VEDI TIPOLOGIA -B- INVENTARIO AGRICOLO

destinazione: RESIDENZA

prescrizioni di intervento:

⊕⊕ Edificio di pregio ambientale obbligo di mantenimento della struttura e delle finiture
vedi specifico articolo del Piano delle Regole

INVENTARIO DEGLI EDIFICI ESTERNI AL CENTRO ABITATO



SCHEDA N. 25

LOCALITA':

Poiana

TIPOLOGIA:

cascinale
 edificio singolo
 edificio a corte x
 edificio a schiera
 villino
 accessorio
 edificio diroccato

DESTINAZIONE D'USO IN ATTO:

stalla
 deposito agricolo
 residenza civile X
 residenza rurale
 accessorio rurale
 accessorio civile
 deposito agricolo
 produttivo
 inutilizzato

CONSERVAZIONE:

buono X
 cattivo
 mediocre
 pessimo
 rudere
 da ristrutturare

ACCESSO

strada asfaltata
 strada in ghiaia
 strada campestre X
 sentiero
 buono
 mediocre

STRUTTURA

pietra a vista
 muratura intonacata X
 c.a.
 legno
 ferro lamiera

COPERTURA

legno e coppi X
 legno e tegole
 legno e pietra
 eternit
 laterizio e coppi
 laterizio e tegole

SERVIZI

acqua
 elettricità X
 fognatura
 telefono
 posta
 scolastico

ELEMENTI CARATTERISTICI

pietra locale	decori
solai in legno	cisterne
volte	ornamenti
pozzi	portali

ELEMENTI IN CONTRASTO

copertura	contorni	balconi
serramenti	recinzioni	intonaci
rivestimenti	gronde	tettoie

PER RESIDENZA

prima casa	X	proprietà
seconda casa		affitto
utilizzo parziale		
utilizzo stagionale		

DISCIPLINA URBANISTICA DI INTERVENTO P.G.T.

VEDI TIPOLOGIA -B- INVENTARIO AGRICOLO
 destinazione: RESIDENZA
 prescrizioni di intervento:
manutenzione ordinaria e straordinaria

INVENTARIO DEGLI EDIFICI ESTERNI AL CENTRO ABITATO



SCHEDA N. 26

LOCALITA':

Poiana

TIPOLOGIA:

cascinale
 edificio singolo X
 edificio a corte
 edificio a schiera
 villino
 accessorio
 edificio diroccato

DESTINAZIONE D'USO IN ATTO:

stalla
 deposito agricolo
 residenza civile X
 residenza rurale
 accessorio rurale
 accessorio civile
 deposito agricolo
 produttivo
 inutilizzato

CONSERVAZIONE:

buono X
 cattivo
 mediocre
 pessimo
 rudere
 da ristrutturare

ACCESSO

strada asfaltata
 strada in ghiaia
 strada campestre X
 sentiero
 buono
 mediocre

STRUTTURA

pietra a vista
 muratura intonacata X
 c.a.
 legno
 ferro lamiera

COPERTURA

legno e coppi X
 legno e tegole
 legno e pietra
 eternit
 laterizio e coppi
 laterizio e tegole

SERVIZI

acqua
 elettricità SI
 fognatura
 telefono
 posta
 scolastico

ELEMENTI CARATTERISTICI

pietra locale	decori
solai in legno	cisterne
volte	ornamenti
pozzi	portali

ELEMENTI IN CONTRASTO

copertura	contorni	balconi
serramenti	recinzioni	intonaci
rivestimenti	gronde	tettoie

PER RESIDENZA

prima casa	X	proprietà
seconda casa		affitto
utilizzo parziale		
utilizzo stagionale		

DISCIPLINA URBANISTICA DI INTERVENTO P.G.T.

VEDI TIPOLOGIA -B- INVENTARIO AGRICOLO
 destinazione: RESIDENZA
 prescrizioni di intervento:
manutenzione ordinaria e straordinaria

INVENTARIO DEGLI EDIFICI ESTERNI AL CENTRO ABITATO



SCHEDA N. 27

LOCALITA':

Poiana

TIPOLOGIA:

cascinale
 edificio singolo X
 edificio a corte
 edificio a schiera
 villino
 accessorio
 edificio diroccato

DESTINAZIONE D'USO IN ATTO:

stalla
 deposito agricolo
 residenza civile X
 residenza rurale
 accessorio rurale
 accessorio civile
 deposito agricolo
 produttivo
 inutilizzato

CONSERVAZIONE:

buono X
 cattivo
 mediocre
 pessimo
 rudere
 da ristrutturare

ACCESSO

strada asfaltata
 strada in ghiaia
 strada campestre X
 sentiero
 buono
 mediocre

STRUTTURA

pietra a vista
 muratura intonacata X
 c.a.
 legno
 ferro lamiera

COPERTURA

legno e coppi X
 legno e tegole
 legno e pietra
 eternit
 laterizio e coppi
 laterizio e tegole

SERVIZI

acqua
 elettricità SI
 fognatura
 telefono
 posta
 scolastico

ELEMENTI CARATTERISTICI

pietra locale	decori
solai in legno	cisterne
volte	ornamenti
pozzi	portali

ELEMENTI IN CONTRASTO

copertura	contorni	balconi
serramenti	recinzioni	intonaci
rivestimenti	gronde	tettoie

PER RESIDENZA

prima casa	proprietà
seconda casa	affitto
utilizzo parziale	
utilizzo stagionale	

DISCIPLINA URBANISTICA DI INTERVENTO P.G.T.

VEDI TIPOLOGIA -B- INVENTARIO AGRICOLO
 destinazione: RESIDENZA
 prescrizioni di intervento:
manutenzione ordinaria e straordinaria

INVENTARIO DEGLI EDIFICI ESTERNI AL CENTRO ABITATO



SCHEDA N. 28

LOCALITA':

Poiana

TIPOLOGIA:

cascinale	X
edificio singolo	
edificio a corte	
edificio a schiera	
villino	
accessorio	
edificio diroccato	

DESTINAZIONE D'USO IN ATTO:

stalla	
deposito agricolo	
residenza civile	
residenza rurale	
accessorio rurale	X
accessorio civile	
deposito agricolo produttivo	
inutilizzato	

CONSERVAZIONE:

buono	
cattivo	
mediocre	X
pessimo	
rudere	
da ristrutturare	

ACCESSO

strada asfaltata	
strada in ghiaia	
strada campestre	
sentiero	X
buono	
mediocre	

STRUTTURA

pietra a vista	
muratura intonacata	X
c.a.	
legno	
ferro lamiera	

COPERTURA

legno e coppi	X
legno e tegole	
legno e pietra	
eternit	
laterizio e coppi	
laterizio e tegole	

SERVIZI

acqua	
elettricità SI	
fognatura	
telefono	
posta	
scolastico	

ELEMENTI CARATTERISTICI

pietra locale	decori
solai in legno	cisterne
volte	ornamenti
pozzi	portali

ELEMENTI IN CONTRASTO

copertura	contorni	balconi
serramenti	recinzioni	intonaci
rivestimenti	gronde	X tettoie

PER RESIDENZA

prima casa	proprietà
seconda casa	affitto
utilizzo parziale	
utilizzo stagionale	

DISCIPLINA URBANISTICA DI INTERVENTO P.G.T.

VEDI TIPOLOGIA -B- INVENTARIO AGRICOLO
 destinazione: RESIDENZA
 prescrizioni di intervento:
manutenzione ordinaria e straordinaria
mantenimento delle sagome originarie